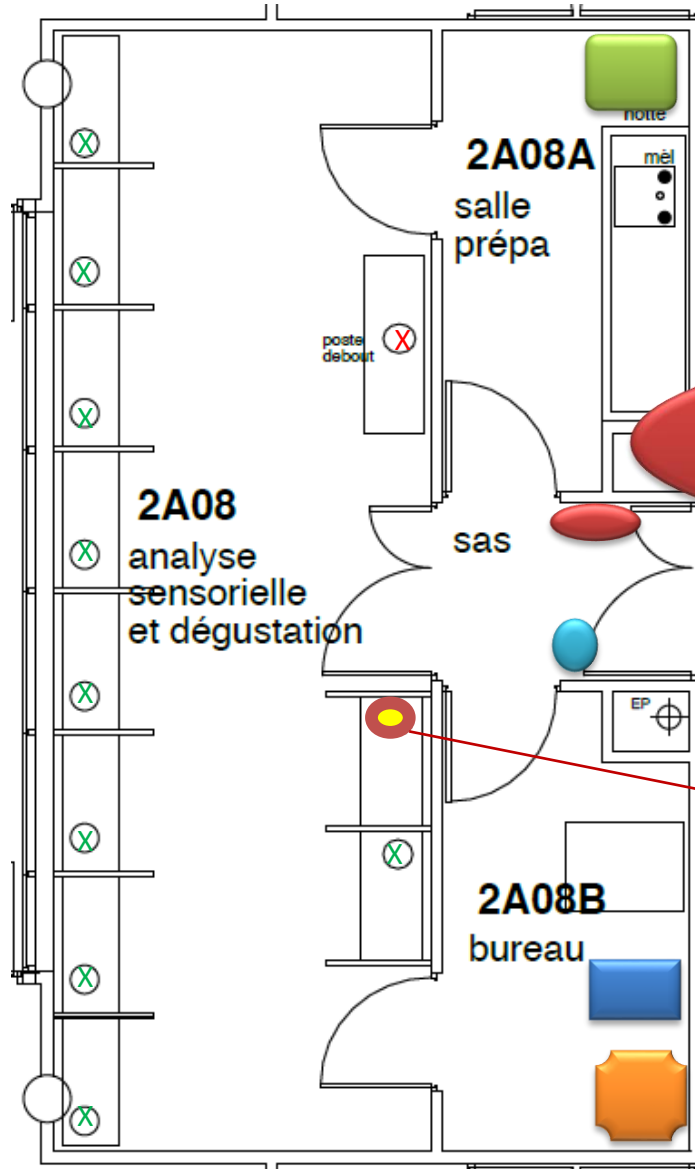


Salle analyse sensorielle 2A08

Circulation avec masques



Lavage des verres

Cycle 60 °C, 3 minutes avec SUN liquide Pro

Changement de l'eau tous les 2 cycles

Bain d'éthanol > 70% --Séchage à l'air libre

Stockage dans l'armoire fermée avant utilisation

Mise a dispo : GHA
Gobelet jetable (crachoir)

Poubelle
gobelets

X Crachoirs condamnés

Evacuation résidus
dégustation

Blouses spécifiques analyse sensorielle
Gants spécifiques analyse sensorielle

Stock EtOH 100%

Salle analyse sensorielle (réservation obligatoire)

NB: Les crachoirs sont condamnés jusqu'à nouvel ordre

En amont de la séance (la veille), le responsable de séance :

Désinfecte les postes / chaises

Vérifie que les crachoirs sont bien condamnés (sauf poste 1 pour vider les gobelets par panel)

Installe et code les verres

Met à disposition à l'entrée de la salle GHA + gobelets individuels en guise de crachoirs

Prévoit une poubelle à la sortie pour gobelets souillés

Organise la séance en sous-séance de 4 personnes sur rdv

(prévoir 15 min. pour le nettoyage et le renouvellement de l'air)

→ cf mail type d'invitation (+stylo personnel)

Demander aux dégustateurs d'annuler leur venue en cas de symptôme suspect.

Salle analyse sensorielle (réservation obligatoire)

NB: Les crachoirs sont condamnés jusqu'à nouvel ordre

Lors de la séance

Entrée des juges : GHA + gobelet

Circulation avec masques

Max 4 dégustateurs + organisateur dans la salle

1 jeu de verres par personne (pas de partage de verre)

Responsable explique les consignes (crachoirs/poubelle...)

Dans la mesure du possible, disposer tous les produits à déguster dans les boxs, de manière à limiter les contacts dégustateur / expérimentateur.

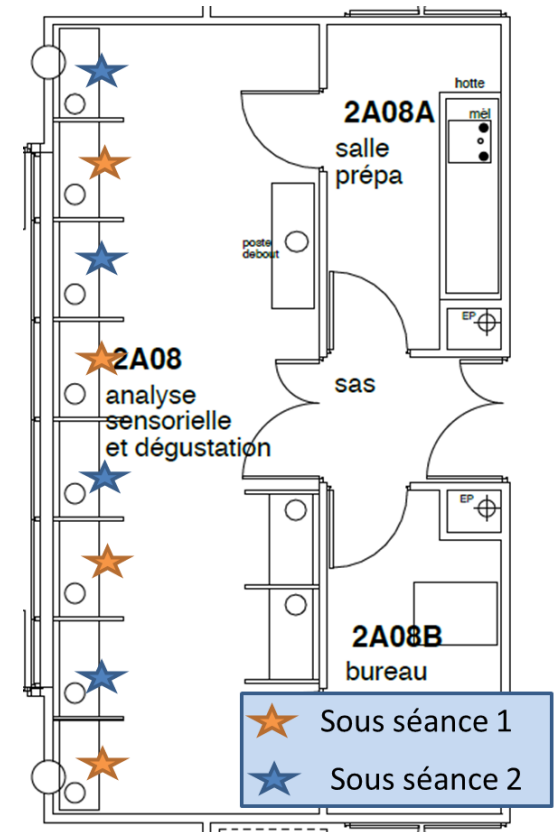
Aucun aliment (bonbons, gâteaux etc.) ne pourra être proposé pour remercier les dégustateurs de leur participation.

Entre 2 sous séances :

Pause de 15 min

Nettoyage – désinfection des postes –

Alterner les postes entre 2 sous séances



Protocoles spécifiques

Désinfection des postes

Porter Blouses / Gants / Masques

NB: changer de gants après chaque nettoyage/Désinfection

Les postes et chaises seront lavés avec un produit détergeant sans odeur, covid compatible selon la norme EN14476 la veille et en fin de séance.

Entre chaque sous séance, chaises + postes désinfectés à l'EtOH >70 %

Crachoirs condamnés (sauf poste 1)

Lavage des verres (manipulation avec gant)

Cycle lave verre 60 °C, 3 minutes (SUN liquide, un bouchon à chaque remplacement de l'eau / 2 cycles)

Bain d'éthanol 70%

Séchage à l'air libre

Stockage dans l'armoire fermée avant utilisation

➔ *Changement de l'eau du lave verre tous les 2 cycles*

Utilisation des tablettes / FIZZ

Les tablettes devront être désinfectées entre utilisateur avec un sopalin humidifié par EtOH 80%

Fin de séance

Désinfecter avec produit EN14476 poste/chaise/crchoir poste 1 (laisser agir 10 min avant nettoyage)

Pulvériser du produit EN14476 dans le sac poubelle, le fermer et le descendre dans les bacs extérieurs

Ranger les verres secs dans l'armoire / vidanger et éteindre le lave verre

Désinfecter la salle de préparation (poignées armoire, laveur, porte, frigo, pailleasse ...)

Exemple mail

Bonjour,

Dans le cadre du projet XXXX portant sur XXXX , nous organisons une séance d'analyse sensorielle le *jour mois année* entre 00h00 et 00h00 à l'ISVV dans la salle recherche.

Nous sommes à la recherche de dégustateurs pour participer à notre étude. Nous comptons sur vous, sachant que nous aurons tous besoin de volontaires pour mener à bien nos travaux.

Dans le cadre des mesures covid-19 et dans le respect des règles de bonnes pratiques, nous vous demandons, si vous êtes volontaires, de vous inscrire sur le créneau horaire de votre choix sur le fichier suivant et de bien respecter l'horaire d'inscription:

(exemple)

<https://docs.google.com/spreadsheets/d/1shMjyHo3vZh959ApZQnws4hwm1gFAh544mhTHImA2qA/edit?usp=sharing>

Nous vous enverrons un rappel la veille de la séance,

Pensez à venir avec votre stylo et votre masque !

Merci de votre participation,